

HIWOOD

INTERIOR MOULDING

**ИНСТРУКЦИЯ
ПО МОНТАЖУ
КАРНИЗОВ
ИЗ ФИТОПОЛИМЕРА**

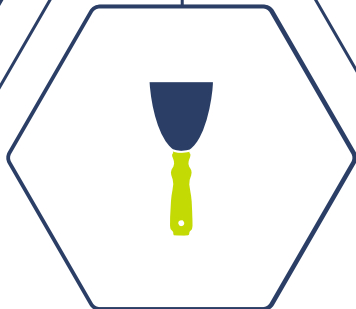


ИНСТРУКЦИЯ ПО МОНТАЖУ КАРНИЗОВ ИЗ ФИТОПОЛИМЕРА

ИНСТРУМЕНТЫ



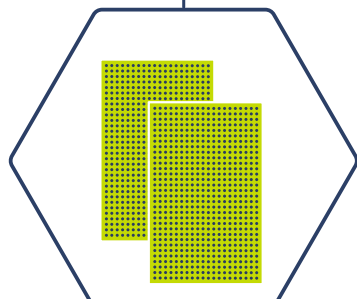
карандаш, рулетка



шпатель



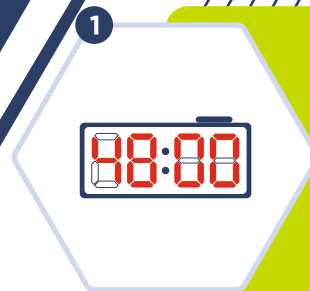
клей монтажно-стыковочный HD 1000 / клей-шпатлевка HD 500



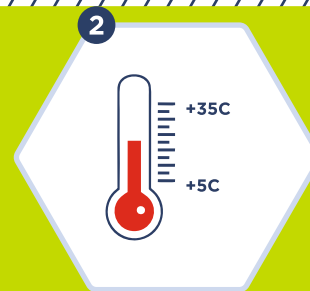
мелкозернистая наждачная бумага



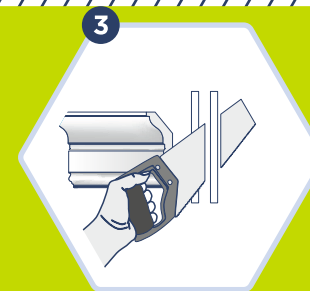
торцовочная пила / ножовка и стусло



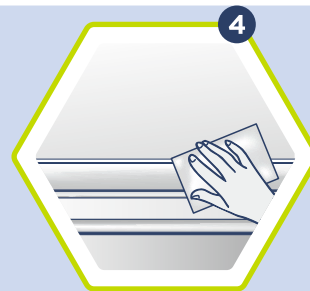
1 Перед началом монтажа необходимо выдержать в помещении 2 суток



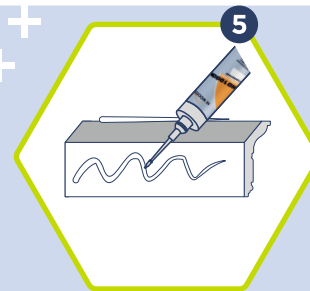
2 Работы рекомендуется проводить при температуре от +5 до +35C



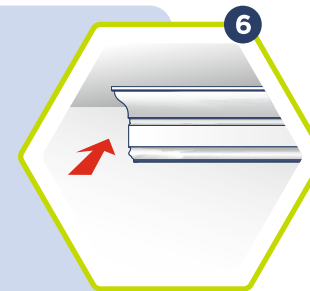
3 С помощью стусла и ножовки (или торцовочной пилы) запилите изделие под нужным углом и на нужную длину



4 Очистите поверхность стены и карнизов от грязи и пыли, при необходимости обезжирьте



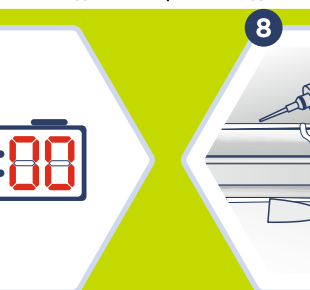
5 Нанесите монтажно-стыковочный клей HD 1000 на заднюю поверхность изделия



6 Смонтируйте изделие на поверхность



7 Застывание клея на отрыв 30 мин, набор полной прочности через 48 часов



8 При необходимости для коррекции неровностей и соединений используйте клей-шпатлевку HD 500



9 Можно окрашивать