

# HIWOOD

INTERIOR MOULDING

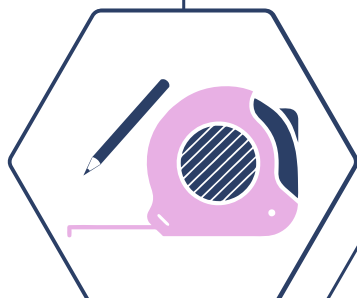
**ИНСТРУКЦИЯ  
ПО МОНТАЖУ  
МОЛДИНГОВ  
И УГЛОВ  
ИЗ ФИТОПОЛИМЕРА**

+  
+  
+  
+  
+  
+  
+  
+  
+

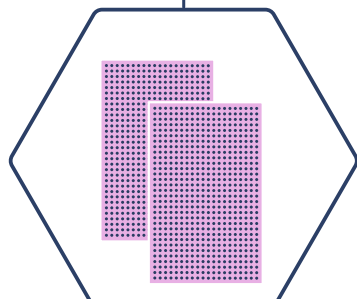
+

# ИНСТРУКЦИЯ ПО МОНТАЖУ МОЛДИНГОВ И УГЛОВ ИЗ ФИТОПОЛИМЕРА

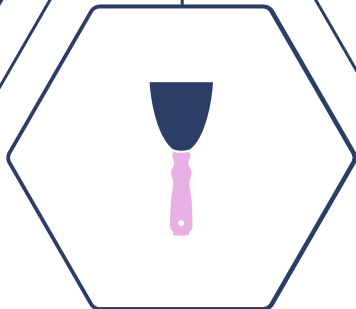
## ИНСТРУМЕНТЫ



карандаш, рулетка



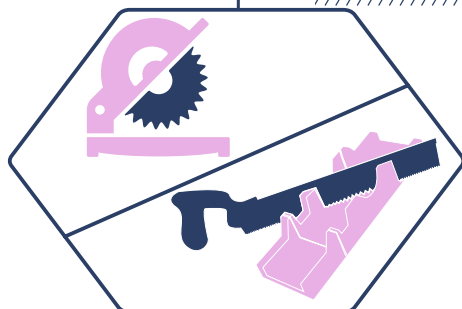
мелкозернистая  
наждачная бумага



шпатель



клей монтажно-  
стыковочный  
HD 1000 / клей-  
шпатлевка  
HD 500



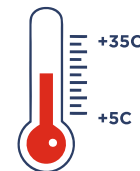
торцовочная пила / ножовка и стусло

1



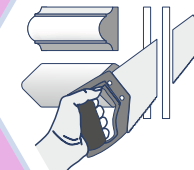
Перед началом монтажа необходимо  
выдержать в помещении 2 суток

2



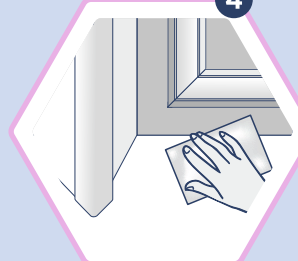
Работы рекомендуется проводить  
при температуре от +5 до +35C

3



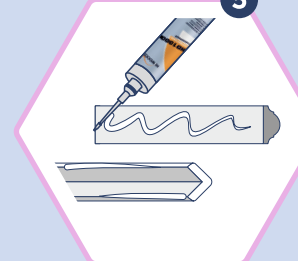
С помощью стусла и ножовки  
(или торцовочной пилы) запилите изделие  
под нужным углом и на нужную длину

4



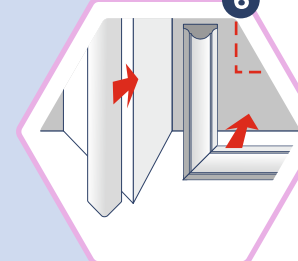
Очистите поверхность стены  
и молдингов или углов от грязи и пыли,  
при необходимости обезжирьте

5



Нанесите монтажно-  
стыковочный клей HD 1000  
на заднюю поверхность изделия

6



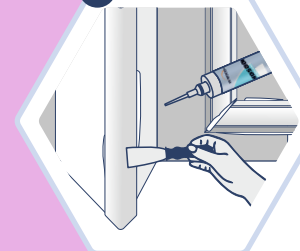
Смонтируйте изделие  
на поверхность

7



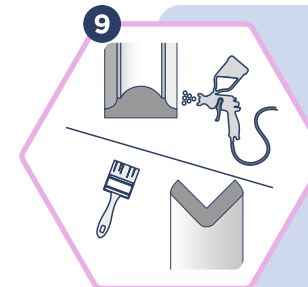
Застывание клея на отрыв  
30 мин, набор полной  
прочности через 48 часов

8



При необходимости для  
коррекции неровностей и соединений  
используйте клей-шпатлевку HD 500

9



Можно окрашивать